

あなたにぴったりのバイオリギング研究は？ 「バイオリギングタイプチャート」

START

海の中など人間が直接観察できない場所で生きる動物に、
小型の観測機器をつけてどんな生活をしているのかを探る
“バイオリギングサイエンス”の世界へ飛び込んでみない？

興味あり！

興味なし……

動物の目線を体験できるとしたら、
アザラシか海鳥、どちらの動物になってみたい？

アザラシの目線！

海鳥の目線！

極地研では大気や雪、
氷、海、宙空、岩石等、
いろいろな不思議を
探っているよ！

アザラシが暮らす太陽の光が届かない、
深くて冷たい海の中を、
自由に調べることができるとしたら

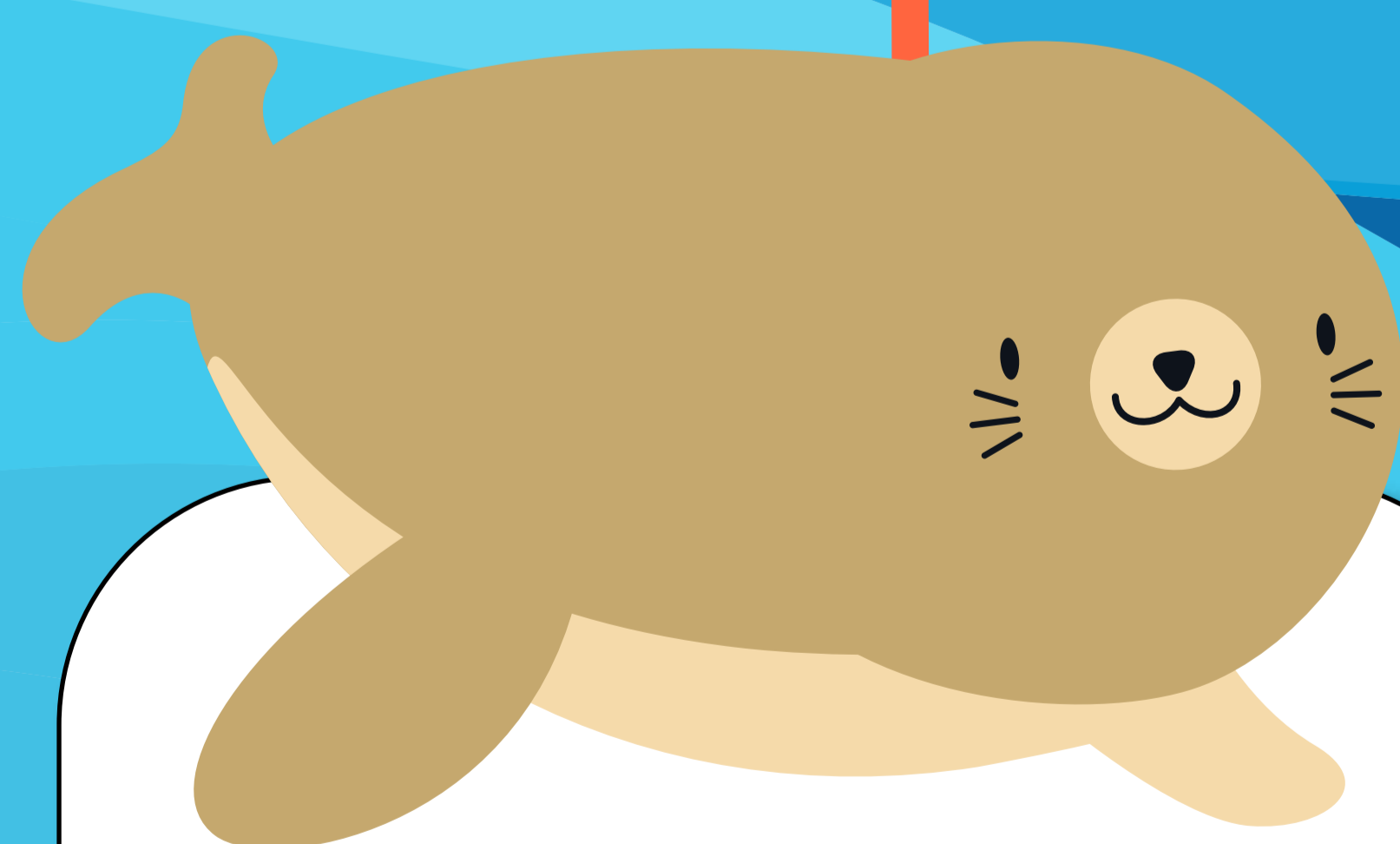
極地に棲む海鳥たちが人や環境から
どのような影響を受けているのかを
調べることができるとしたら

深い海の中でどう
やって餌を採って
いるのか知りたい、
あなたは…

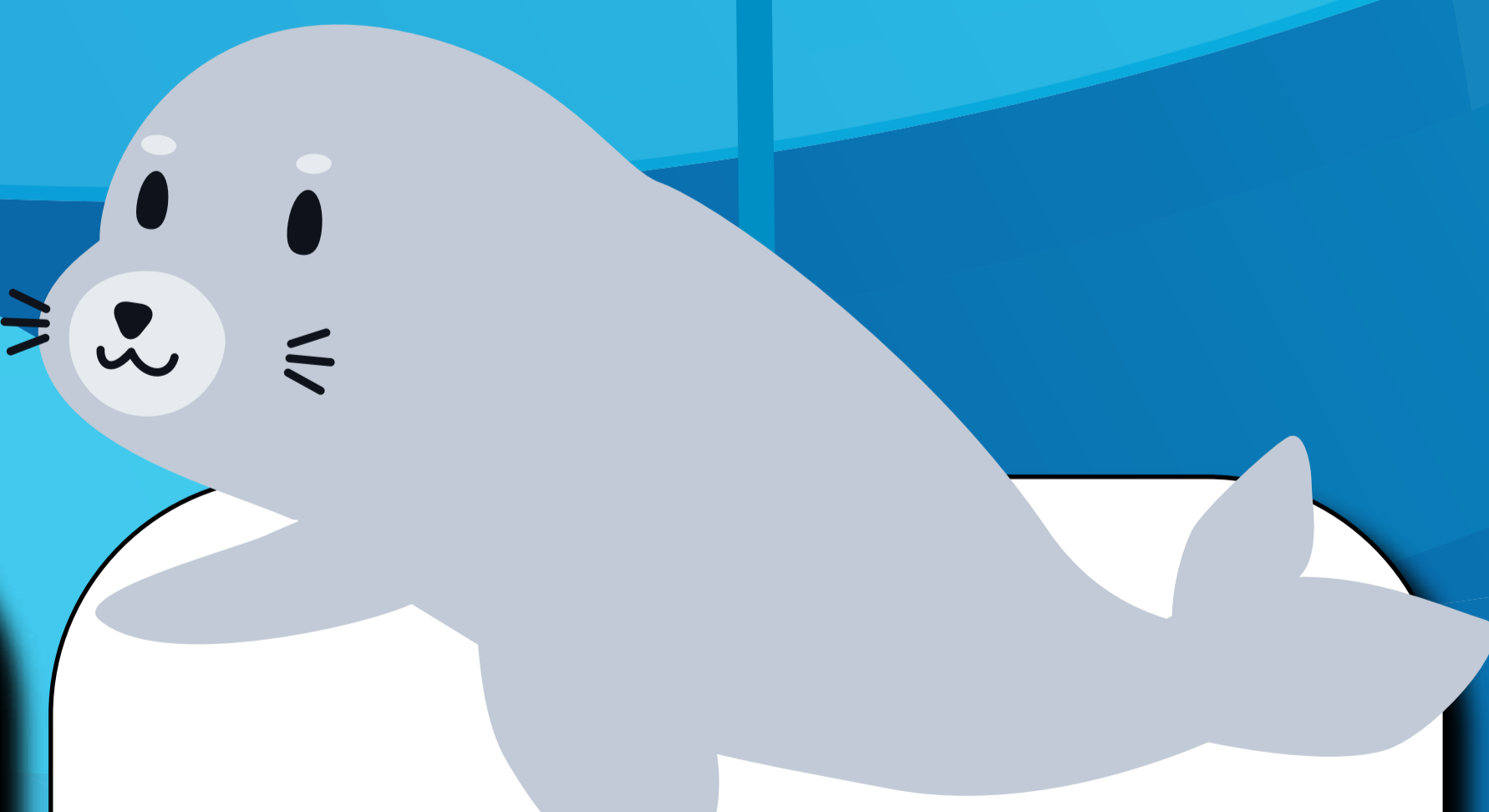
南極海の氷の下が
どんな世界かを
知りたい、
あなたは…

南極の海氷の増減と
ペンギンの関係を
知りたい、
あなたは…

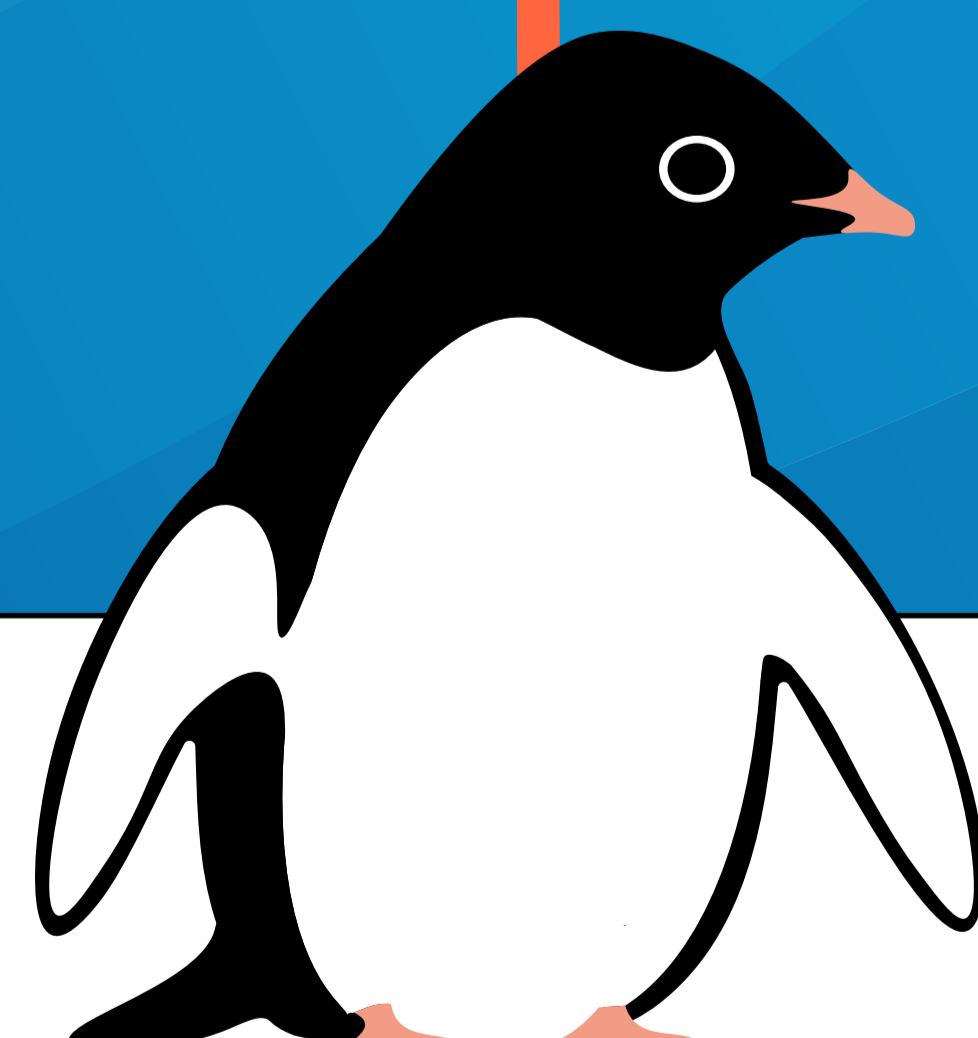
人間が海へ流して
しまうゴミと渡り鳥の
関係を知りたい、
あなたは…



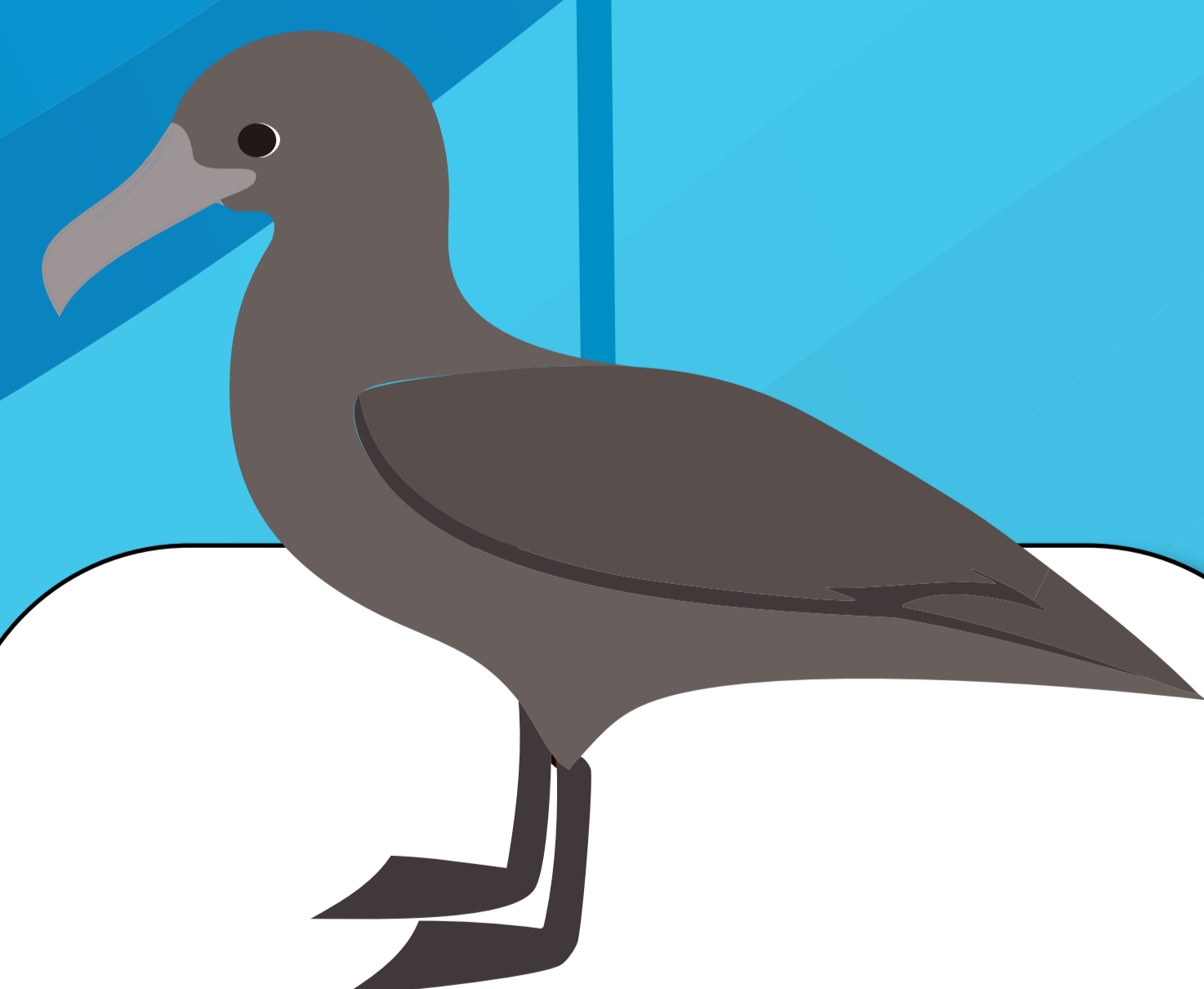
キタゾウアザラシ
タイプ



ウェッデルアザラシ
タイプ



アデリーペンギン
タイプ



アホウドリ
タイプ

タイプごとにバイオリギングの研究事例を紹介！

